

## Thema 3 Waterland

### Samenvatting

#### De Rijn

De Rijn begint als een klein stroompje in de Zwitserse Alpen. Dan wordt het een snelstromende bergrivier; er komt steeds meer smeltwater en regenwater bij. De Rijn is dan een gemengde rivier. Het is een rivier met een groot verval; er zijn veel watervallen.

Vanaf Basel wordt de Rijn rustiger en is er scheepvaart mogelijk. Met sluzen wordt de waterstand aangepast voor de scheepvaart.

Tussen het Ruhrgebied en Rotterdam varen veel vrachtschepen. De monding van de Rijn heet Rijnmond. Dat is de plek waar de rivier in de Noordzee stroomt. Daar ligt ook de haven van Rotterdam.

#### Rivierenland

Er zijn twee soorten rivieren: de natuurlijke rivier, die vaak breed is, kronkelt en zich splitst, en de door mensen met dijken en kribben ingedamde rivier, die veel smaller en dieper is en zich niet meer kan verplaatsen.

De zomerdijk langs de rivier houdt in de zomer en het najaar het water tegen. De winterdijk ligt wat verder van de rivier vandaan en is hoger. Het gebied tussen zomerdijk en winterdijk heet uiterwaard. De rivier heeft een zomerbed en een winterbed. De waterstand in een regenrivier zoals de Maas kan flink schommelen.

Op plaatsen waar in uiterwaarden huizen gebouwd zijn, zijn de zomerdijken verhoogd en is de rivierbedding verdiept. Als er meer water door de rivier stroomt, stijgt het water snel.

#### Onder de loep

Hoog in de bergen is het koud en er valt veel sneeuw. Als er een dik pak sneeuw ligt, veranderen de onderste lagen in ijs. Zo ontstaat een gletsjer.

De Rijn, de Rhône en de Po zijn rivieren die beginnen als gletsjerrivier: een klein stroompje met smeltwater van de gletsjer. Verderop worden het gemengde rivieren.

De Volga en de Donau zijn gemengde rivieren: ze voeren smeltwater en regenwater af.

De Theems, de Seine en de Schelde zijn regenrivieren: ze voeren regenwater af..

#### Begrippen

**bron** De oorsprong van een rivier. De plek waar het water stroompjes worden.

**gemengde rivier** Rivier die wordt gevormd door smeltwater en regenwater.

**regenrivier** Rivier die wordt gevormd door regenwater.

## Thema 3 Waterland (vervolg)

### Samenvatting

<b>sluis</b>	Bouwwerk in een rivier of kanaal met een schuifwand of met deuren waarmee de waterstand geregeld wordt.
<b>verval</b>	Het hoogteverschil in de rivier.
<b>riviermonding</b>	De plek waar een rivier uitmondt in de zee.
<b>zomerdijk</b>	De lage dijk langs de rivier.
<b>winterdijk</b>	De hoge dijk langs de rivier.
<b>zomerbed</b>	De rivierbedding in de zomer.
<b>winterbed</b>	De rivierbedding in de winter.

### Les 1 De Rijn

De Rijn is een belangrijke rivier in Europa. Over de Rijn worden veel goederen vervoerd.

- De Rijn begint als een klein stroompje in de Alpen in Zwitserland.
- Al snel wordt het een wildstromende bergrivier.
- Vanaf Basel wordt de Rijn steeds rustiger. Daardoor is er scheepvaart mogelijk.
- Tussen het Ruhrgebied en Rotterdam varen veel vrachtschepen over de Rijn.
- De monding van de Rijn heet Rijnmond. Dat is de plaats waar de Rijn de Noordzee in stroomt.

### Les 2 Aan de rivier

In Nederland zijn veel maatregelen genomen om het land in de buurt van rivieren veilig bewoonbaar te maken en te houden.

- In Nederland zijn veel rivieren ingedamd.
- Een ingedamde rivier is smaller dan een natuurlijke rivier.
- Een rivier heeft een zomerbed en een winterbed.
- Om de rivier onder controle te houden maken mensen bij de rivier zomerdijken, winterdijken, uiterwaarden en kribben.

### Les 3 Onder de loep

#### gebergten

Alpen

Pyreneeën

+Apennijnen

+Valdajhoogte

#### gebieden

Ardennen

Kaukasus

#### wateren

Donau

Het Kanaal

Kaspische Zee

Middellandse Zee

Noordzee

Oostzee

Po

Rhône

Rijn

#### Schelde

Seine

Straat van Gibraltar

Theems

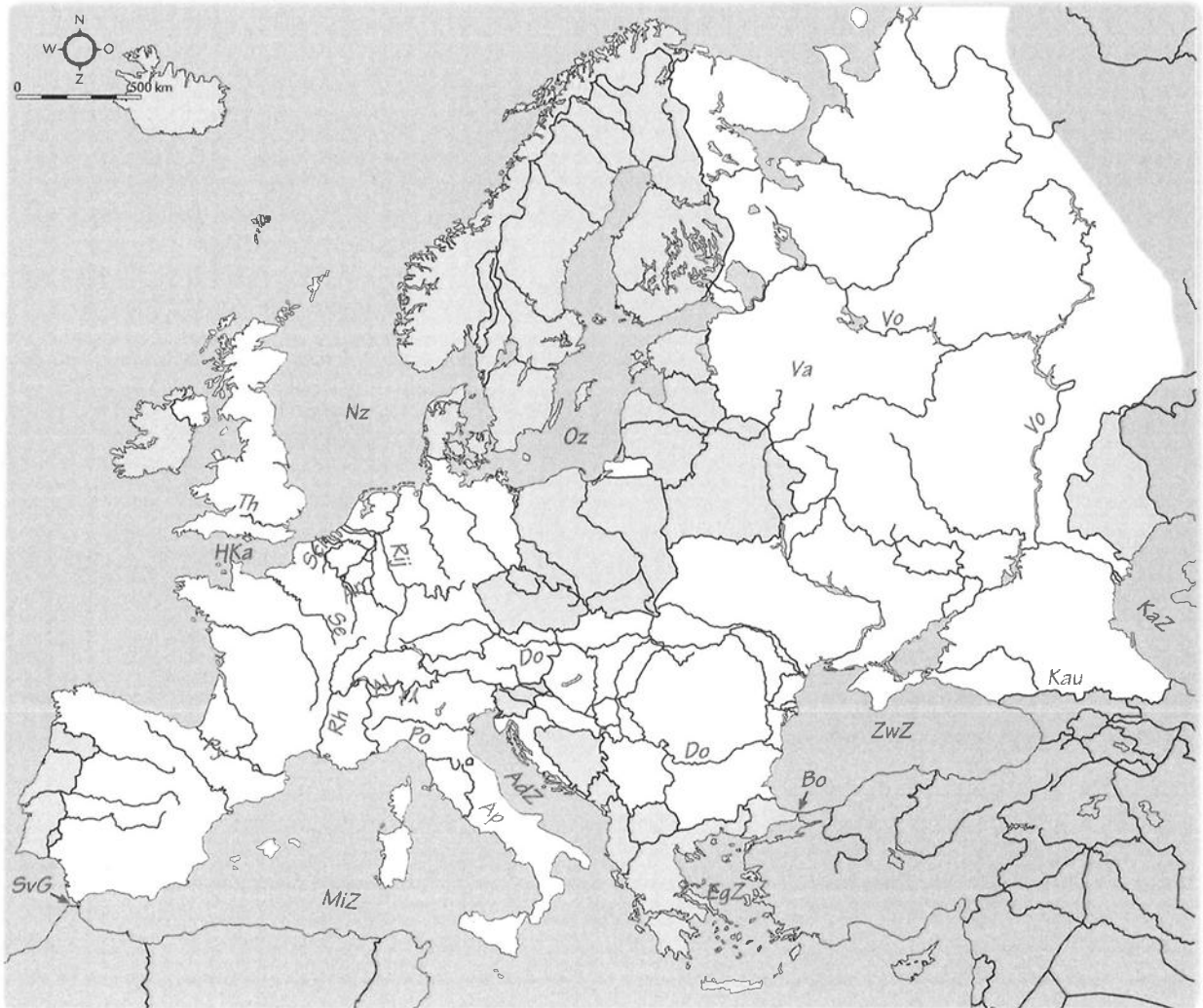
Volga

Zwarte Zee

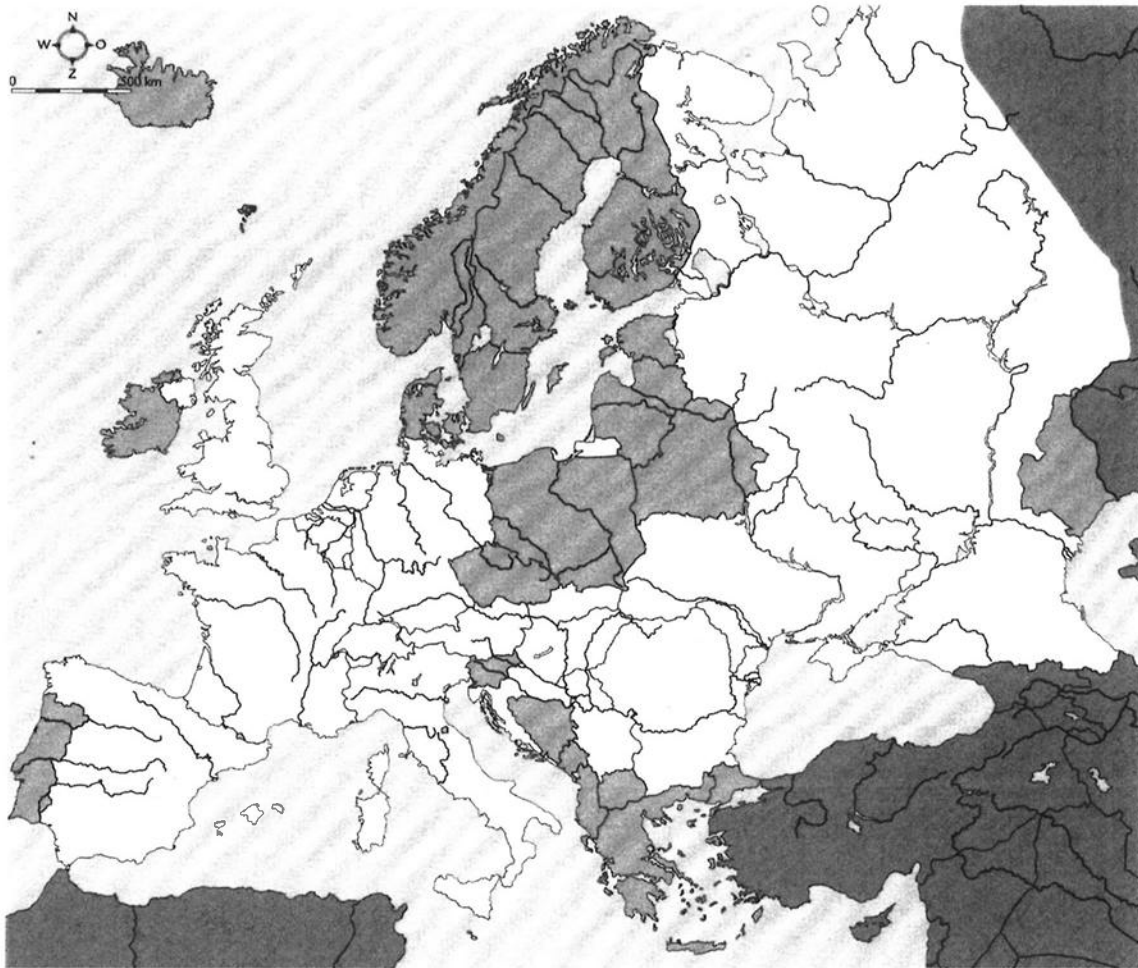
+Adriatische Zee

+Bosporus

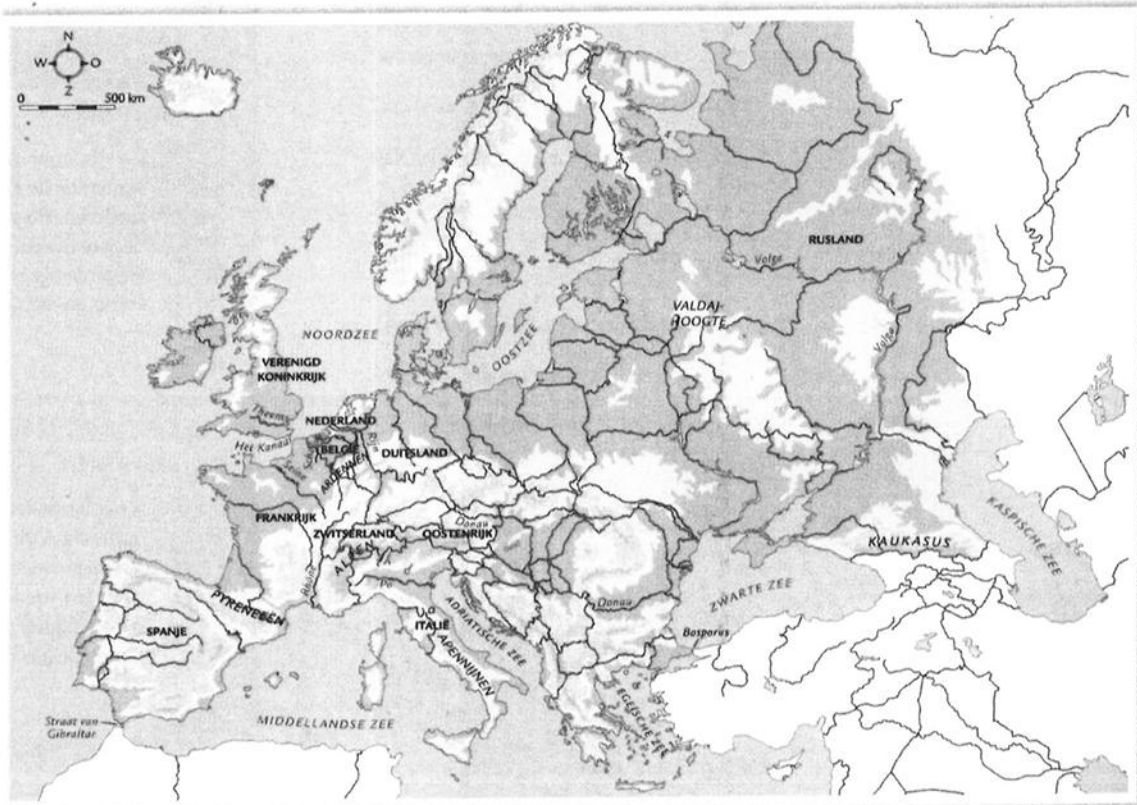
+Egeïsche Zee



Thema 3: Lege topokaart



Thema 3: ingevulde topokaart



Ga naar **STAP 4** in je werkboek.

## STAP 2 Begrippen

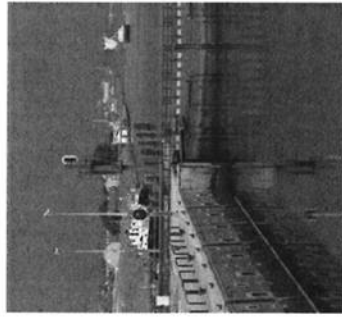
### bron

De oorsprong van een rivier. De plek waar het water stroompjes worden.



### sluis

Bouwwerk in een rivier of kanaal met een schuifwand of met deuren waarmee de waterstand geregeld wordt.



### riviermonding

De plek waar een rivier uitmondt in de zee.



### winterdijk

De hoge dijk langs de rivier.



### gemengde rivier

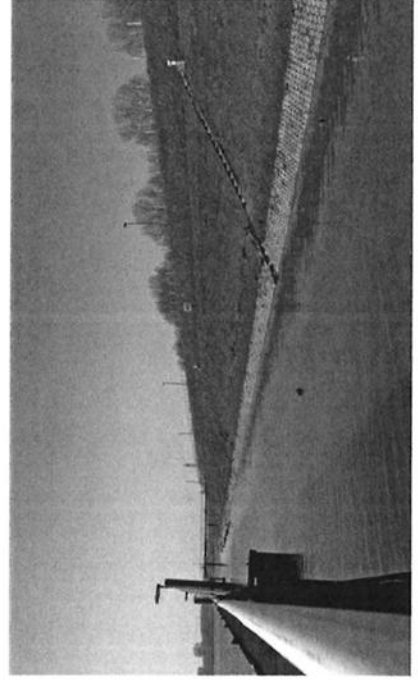
Een rivier die wordt gevormd door smeltwater én regenwater.

### regenrivier

Rivier die gevormd wordt door regenwater.

### verval

Het hoogteverschil in de rivier.



### zomerdijk

De lage dijk langs de rivier.

### zomerbed

De rivierbedding in de zomer.

### winterbed

De rivierbedding in de winter.

